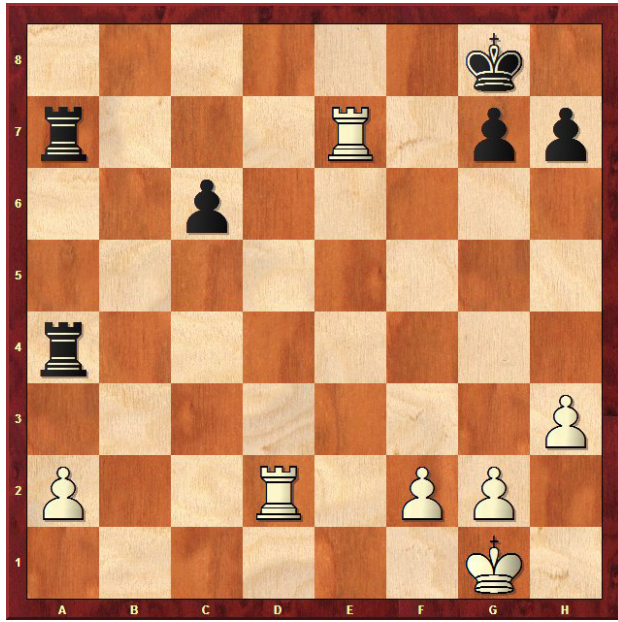


## Aufgaben



Aufgabe 1: Weiß setzt matt in einem Zug



Aufgabe 2: Weiß setzt matt in zwei Zügen

## Haben wir Ihr Interesse geweckt?

Schauen Sie doch einmal unverbindlich bei uns vorbei.

## Spielabend

Unser Spielabend findet freitags ab 19:00 Uhr im Sportzentrum „Falkschule“, Castroper Str. 184 in Herne-Börnig statt.

## Schachtraining für Jugendliche

Vor unserem Spielabend findet freitags ab 18:00 Uhr ein abwechslungsreiches Jugendtraining statt. Das Training wird von erfahrenen und geschulten Vereinsspielern geleitet. Eine Mitgliedschaft ist hierfür nicht erforderlich.

## Kontakt

Für weitere Fragen stehen wir Ihnen gerne zur Verfügung:

1. Vorsitzender: Frank Kowalczyk

An der Ziegelei 6, 44625 Herne

Tel.: 02325 91 02 80

Aktuelle Informationen finden Sie im Internet unter: [www.sks24.de](http://www.sks24.de)

Der SK Herne-Sodingen 1924 e.V. ist ein gemeinnütziger Verein und Mitglied im Deutschen Schachbund (DSB).

# Der ...



# ... stellt sich vor



# Spaß am Spiel im Schachklub Herne-Sodingen

## Historie

Der Schachklub Herne-Sodingen wurde im Jahre 1924 gegründet. Im Laufe der Jahre entwickelte sich der Verein stetig weiter.

Heute, im 90. Jahr unseres Bestehens, hat unser Verein ca. 40 aktive Mitglieder.

## Unsere Philosophie

Zweck unseres Vereins ist die Verbreitung des Schachspiels als Breitensport.

Alle Aktivitäten sind im SK Herne-Sodingen darauf ausgerichtet, bei allen Vereinsmitgliedern den Spaß und das Interesse am Schachspiel zu bewahren und zu fördern.

Jeder ist bei uns willkommen. Schach kennt keine Altersgrenzen.



## Unsere sportlichen Erfolge

Der SK Herne-Sodingen kann mehrfache Gewinne der Mannschaftsmeisterschaften auf Bezirks-, Verbands- und NRW-Ebene aufweisen. Spielerinnen und Spieler unseres Vereins nahmen erfolgreich an Einzelturnieren, darunter auch Deutsche Meisterschaften, teil.

Unser Verein spielt in der Saison 2014/15 mit seinen drei Mannschaften in folgenden Ligen:

1. Mannschaft: Regionalliga
2. Mannschaft: Verbandsliga
3. Mannschaft: Bezirksklasse

## Lösungen der Schachaufgaben

Aufgabe 1:

1. Td2-d8#

Aufgabe 2:

1. Sd4-f6+ Ke8-f8,
2. De2-e8#

## Ein attraktives und abwechslungsreiches Angebot für Jung und Alt und Spieler aller Spielstärken

Egal, ob Sie "just for fun" oder eine Turnierpartie spielen möchten, im SK Herne-Sodingen finden Sie immer ein entsprechendes Angebot. Dabei steht der Spaß am Spiel für uns immer im Vordergrund.

Neben dem Schachspiel bieten wir aber auch noch viele andere Aktivitäten an.

Testen Sie uns!

